

Fotodokumentace - Nosná konstrukce

- 1) NK – pohled zleva (vtok)



- 2) NK – pohled zleva (vtok) / degradace betonu říms s obnaženou korodující výztuží



- 3) NK – pohled zleva (vtok) / degradace betonu říms s obnaženou korodující výztuží



- 4) NK – pohled zleva (vtok)



- 5) NK – pohled zleva / degradace betonu, obnažená korodující výztuž



- 6) NK – pohled zprava (výtok)



- 7) NK – pohled zprava (výtok) / detail degradace betonu říms s obnaženou korodující výztuží



- 8) NK – pohled zprava (výtok)



- 9) NK – podhled zprava (výtok)



- 10) NK – celkový podhled ve směru staničení - od OP1



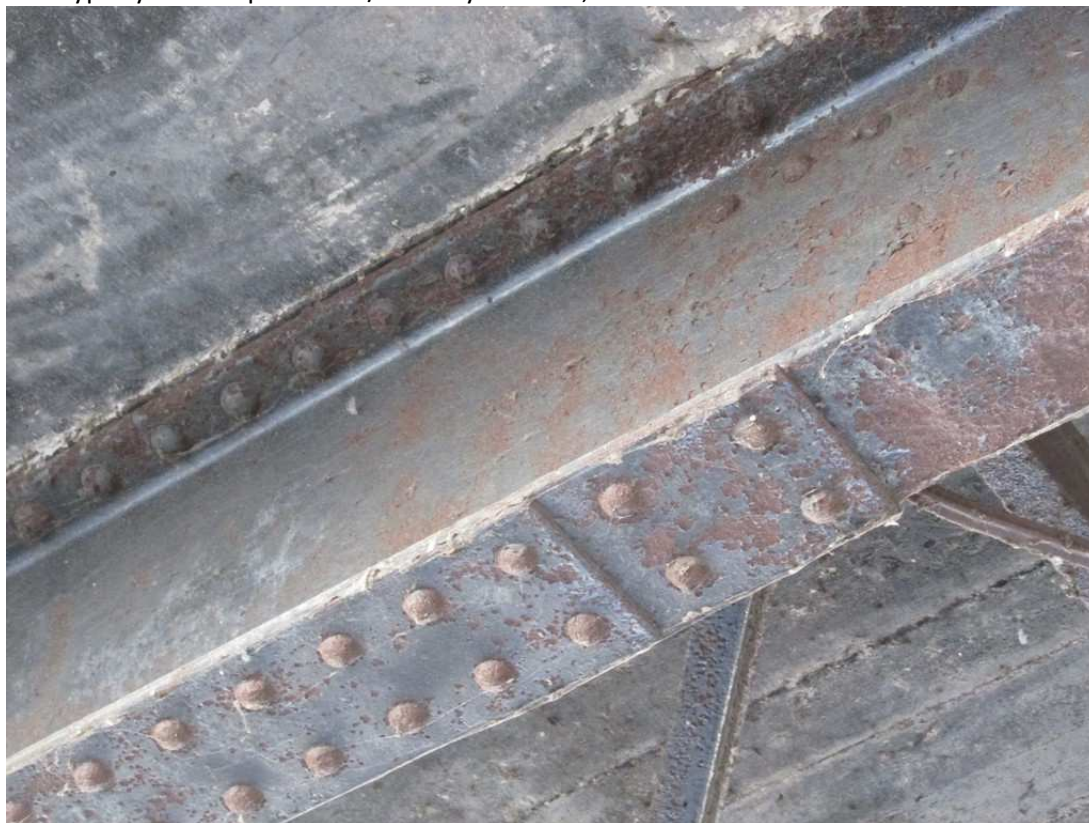
- 11) NK – celkový pohled proti směru staničení - od OP2



- 12) NK – typický detail žlb desky v podhledu



- 13) NK – typický detail v podhledu / nosníky bez PKO, koroze



- 14) NK – typický detail v podhledu / nosníky bez PKO, koroze



- 15) NK – uložení na krajní OP1 (pravobřežní) - vtok



- 16) NK – uložení na krajní OP1 (pravobřežní) – druhý nosník zleva



- 17) NK – uložení na krajní OP1 (pravobřežní) - výtok



- 18) NK – uložení na krajní OP2 (levobřežní) - vtok



- 19) NK – uložení na krajní OP2 (levobřežní) - vtok



- 20) NK – uložení na krajní OP2 (levobřežní) - výtok

